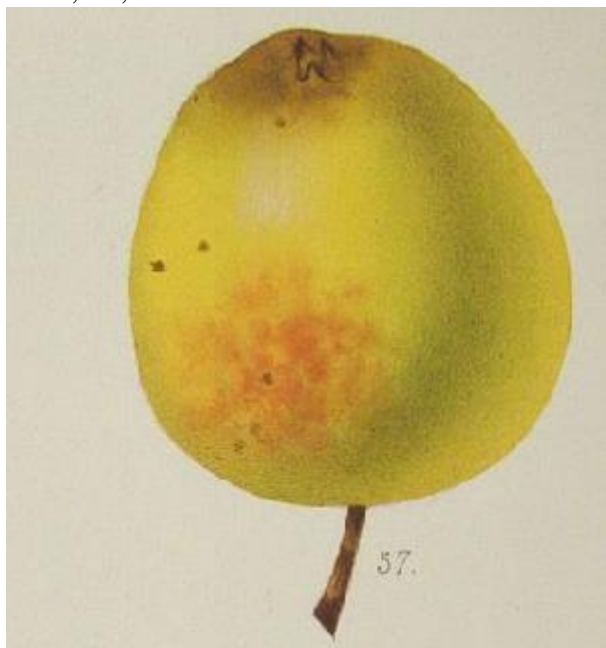


GOUTTE D'OR DE COË

©2001 fichier choisel jean-louis

ORIGINE : Signalée pour la première fois par Gervase Coë , de Bury-Saint-Edmonds, localité où poussa le prunier Golden Drop. Très ancienne et répandue en Essex. Néanmoins Coë l'a propagée comme sortie de ses propres semis(Robert Hogg, 1859, "The Apple and its varieties", pp.58.59). Vendue par A.Leroy à Angers avant 1873. Décrite par Mas "Le Verger", 1868, t.4, n°57.vue ici :



SYNONYMES : Coë's Golden Drop (Thompson "Catalogue of fruits cultivated in the garden of the horticultural Society of London, 1852, p.17, n°274).- Drop Coë's Golden (Heidemij "De Nederlandsche Boomgaard", 1868, p.30, pl.46, n°90.

MATURITE-CONSOMMATION : Décembre-Mai.

FORME : Sous moyenne, L=48mm., H=52mm.- Plus haute ou H=L, conique.

EPIDERME : Jaune clair, nuancé de vert à l'ombre, jaune brunâtre côté insolation, ou, parfois elle est voilée de rose. Lenticelles nombreuses, grosses, étoilées.

CUVETTE du PEDONCULE : Peu prononcée, amplement fauve.

PEDONCULE : Petit, long, dépasse le sommet. Renflé à l'attache.

CUVETTE de L'ŒIL : A fleur de fruit, plissée.

ŒIL : Grand ou moyen, bien ouvert.

CHAIR : Verdâtre ou jaunâtre, ferme, compacte et croquante, très juteuse à normal , très sucrée, acidulée, délicieux parfum de rose et d'anis. Première qualité.

LOGES à PEPINS :

CRITERE SPECIAL:

OBSERVATIONS : Arbre peu vigoureux à rameaux un peu étalés et aux nombreuses et petites lenticelles. Yeux petits, arrondis, cotonneux, collés contre l'écorce. Feuilles très petites , fortement dentelées, à pétiole moyen en longueur et diamètre. Fertilité normale.

REFERENCES : A.Leroy, Angers, 1873, "Dictionnaire de Pomologie", n°182 (silhouette ici).- Heidemij cité plus haut (gravure couleurs ici).1868.